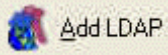


Zugriff auf einen LDAP-Servers

Firmen und Trustcenter bieten eine so genannte PKI (**P**ublic **K**ey **I**nfrastructure) an, über welche öffentlichen Schlüssel (Public Keys) online abgerufen werden können. Dadurch kann direkt für eine Person verschlüsselt werden, ohne vorher den öffentlichen Schlüssel auszutauschen. Über den **apm - Zertifikatsmanager** können Sie auf diese Server zuzugreifen und nach Zertifikaten suchen.

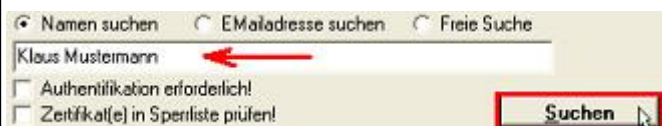
1. Im **apm - Zertifikatsmanager** können Sie über das Button 'Add LDAP' den Dialog zum Durchsuchen eines LDAP-Servers öffnen.



2. In diesem Dialog sind einige Angaben zum LDAP-Server und der Suchbasis einzugeben. Alternativ können Sie einen der vorgegebenen LDAP-Server (z. B. TC Trustcenter oder D-Trust) verwenden.

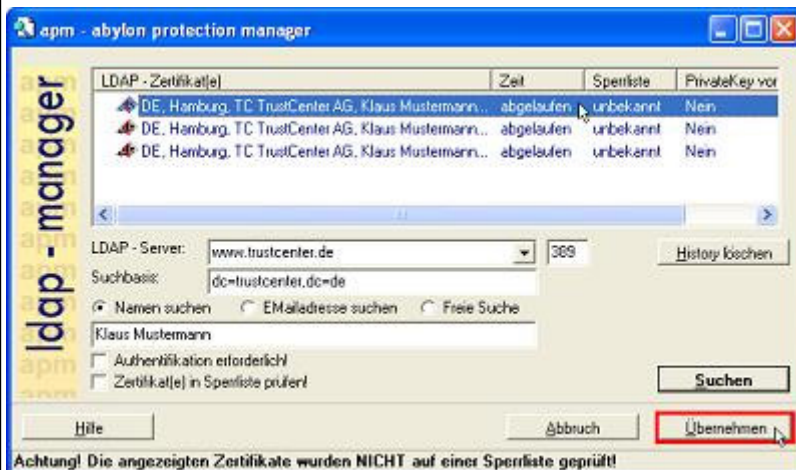


3. Geben Sie die den zu suchenden Namen oder die Email-Adresse an und drücken das Button 'Suchen'.

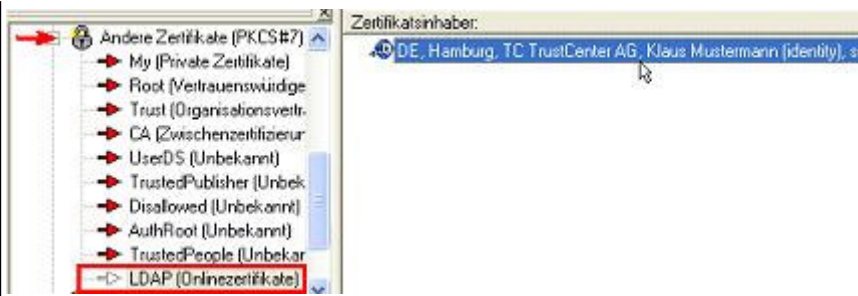


INFO: Es können Wildcards (Sternchen *) verwendet werden, jedoch bricht der LDAP-Server bei einem Überschreiten einer maximalen Anzahl an gefundenen Einträgen mit einer Fehlermeldung ab. In diesem Fall müssen Sie das Suchkriterium weiter eingrenzen.

4. Im oberen Feld werden alle Suchergebnisse angezeigt. Die selektierten Einträge werden durch das Button 'Übernehmen' in den Zertifikatsmanager übertragen.



5. Die selektierten Einträge finden Sie nun in der Zertifikatsdatenbank 'LDAP (Onlinezertifikate)' und können zum Verschlüsseln verwendet werden. Der öffentliche Schlüssel bleibt Ihnen für die nächsten Verschlüsselungen erhalten, sodass Sie nicht erneut auf dem LDAP-Server suchen müssen. Sie können auch jederzeit ein LDAP-Zertifikat Offline verfügbar machen, indem Sie dieses von der Datenbank 'LDAP' in die Datenbank 'MY' kopieren.



INFO: Mit öffentlichen Schlüsseln (PKCS#7-Zertifikaten) verschlüsselte Daten können nur von dem Besitzer des privaten Schlüssels (PKCS#12-Zertifikaten) wieder entschlüsselt werden.

(c) 2001-2003 **abylonsoft** - created 17.09.2002 - Last Update / Stand 27.09.2003

abylonsoft - Dr. Thomas Klabunde GbR
Amselweg 18
D-55442 Stromberg

Web: <http://www.abylonsoft.de>
Kontakt: mail@abylonsoft.de